

abh



ETUDES ET CONSEIL EN ENVIRONNEMENT

8, rue de la Grande Terre. Zone Euro 2000 30 132 Caissargues

Tel : 00.33.(0)4.66.04.04.08 Fax : 00.33.(0)4.66.04.04.19

Email : contact@abhenv.fr
Site : www.abhenv.fr

Nous travaillons
aujourd'hui
à l'environnement de demain





ETUDES ET CONSEIL EN ENVIRONNEMENT

8, rue de la Grande Terre. Zone Euro 2000 30 132 Caissargues

Tel : 00.33.(0)4.66.04.04.08 Fax : 00.33.(0)4.66.04.04.19

Email : contact@abhenv.fr

Site : www.abhenv.fr

Dossier de présentation





PRÉSENTATION DU BUREAU D'ÉTUDES

Historique

ABH-Environnement est un bureau d'études d'ingénierie, de conseil et d'expertise environnementale créé en Janvier 1993.

En 1998, la prise de direction par **Frédéric Charrier expert de la réglementation environnementale** et de **Bernard CHARLIER expert du traitement des déchets** permet l'élargissement des compétences.

En 2005, **Christophe JEAN** intègre la structure et **prend en charge les études et la maîtrise d'oeuvre des opérations d'aménagements** (Surfaces tertiaires, bâtiment, Z.A.C., lotissement, projets industriels, aménagements urbains...)

En 2010, **Patrice MAUVIOT** intègre la structure et prend en charge la **réalisation des études hydrauliques, des dossiers loi sur l'eau et des études de dispersion atmosphériques d'odeurs et de polluants.**

Savoir-faire

Spécialisation des membres, et **cohésion** de notre équipe de travail sont deux valeurs fortes qui nous permettent d'appréhender chaque projet dans la globalité et sa spécificité.

Conception, diagnostic de faisabilité, volet réglementaire, réalisation : notre **large éventail de compétences** nous permet de concrétiser avec vous, vos idées en franchissant ensemble chaque étape de votre projet.

Fort de 20 ans d'expérience, nous entretenons et développons un réseau de partenaires nous garantissant une **forte réactivité.**

Le mot des dirigeants

"**Aujourd'hui** ABH Environnement est avant tout une équipe avec des compétences diverses et complémentaires. Chacun y apporte son expérience, son dynamisme, sa motivation et son enthousiasme.

Pour nos clients, préserver l'environnement c'est positif : **maîtriser** les coûts et les techniques, valoriser son image et ainsi bénéficier d'un avantage concurrentiel. Nous transformons la contrainte en facteur de développement.

Voilà pourquoi aujourd'hui nous avons confiance, confiance en l'environnement de **demain.** »

Frédéric Charrier & Bernard Charlier



DOMAINES DE COMPETENCES

MAÎTRISE D'OEUVRE

Nous proposons des opérations de maîtrise d'oeuvre pour l'ensemble de nos **domaines de compétences** :

- **Opération d'aménagement :**

- Surface tertiaire
- ZAC
- Lotissement

- **Aménagement urbain :**

- Réseaux
- Voirie
- Flux de circulation

- **Eaux et effluents :**

- Aire de remplissage et de rinçage sécurisée (ARRS) /Aire de lavage des machines à vendanger (AMV)
- Aire de lavage industrielle
- Bassin d'évaporation / de rétention / de compensation et ouvrages hydrauliques divers
- Système de traitement des effluents d'activités industrielles diverses

- **Déchets :**

- Plate-forme de compostage
- Déchèterie et quai de transfert
- Réhabilitation de décharge et de carrière

Nos prestations comprennent :

- **Mission de conseil et d'assistance**

- **Étude de faisabilité** : Consultation des documents d'urbanismes, analyse des enjeux réglementaires et environnementaux/ Définition des besoins et aide au choix du Process/ Étude de giration
- **Dossier d'avant-projet** : validation technique et financière du programme (AVP, APD)
- **Permis de construire** : constitution des pièces graphiques et écrites
- **Phase travaux** : Dossier de consultation des entreprises (PRO, DCE, ACT) / Suivi des travaux (VISA, DET, OPC) / Assistance aux opérations de réception des travaux (AOR) / Assistance au démarrage d'exploitation

DOMAINES DE COMPETENCES

ÉTUDES RÉGLEMENTAIRES

Installations Classées (ICPE)

Expert de la réglementation environnementale depuis plus de 20 ans, nous proposons des missions qui s'adaptent à vos besoins.

- Mission d'**assistance technique et réglementaire**, qui s'adapte à vos attentes :
 - Missions de suivi réglementaire de vos installations ICPE
 - Missions d'assistance dans le cadre de vos échanges avec l'administration
 - Élaboration des documents d'études et des différentes pièces administratives
 - Archivage et mise à disposition des documents administratifs
 - Décryptage technique des prescriptions réglementaires
 - Réalisation des contrôles périodiques
- Mission de conseils et d'**assistance en phase projet**
- **Étude de faisabilité** : consultation des documents d'urbanisme, analyse des enjeux réglementaires et environnementaux, définition des besoins
- Dossiers d'**avant-projet**, validation technique et financière du programme (AVP, APD)
- **Élaboration des dossiers ICPE** :
 - **Étude d'impact**
 - **Étude de danger**
 - **Étude de risques sanitaires (ERS)** incluant une modélisation de la dispersion atmosphérique de polluants
 - **Notice d'hygiène et sécurité**
 - Ensemble des **études annexes** : Étude de gestion de eaux pluviales et si besoin dossier loi sur l'eau / Campagne de prélèvements d'odeurs / Mesure acoustique / Étude d'incidences Natura 2000
- Constitution des pièces graphiques et écrites du **permis de construire**

DOMAINES DE COMPETENCES

ÉTUDES RÉGLEMENTAIRES

Création de zone d'activité (ZAC) / Lotissement

- Réalisation des études préalables :
 - Diagnostic urbain et paysager
 - Diagnostic VRD et Etude générale VRD et réseaux
 - Étude des servitudes, des contraintes réglementaires et techniques
 - Diagnostic en matière de circulation / desserte du site
 - Étude hydraulique
 - Schéma d'aménagement et programme d'aménagement
 - Estimation du coût des travaux et descriptif des travaux
- Étude d'impact
- Dossier de création de ZAC
- Concertation publique

Études environnementales

- Évaluation environnementale
- Étude d'incidences Natura 2000
- Étude d'impact
- Demande d'autorisation de défrichement



DOMAINES DE COMPETENCES

EAUX ET EFFLUENTS

Dossier loi sur l'eau

Élaboration de dossiers loi sur l'eau pour les régimes de déclaration et d'autorisation pour les rubriques :

- **Rubrique 2.1.1.0** : Stations d'épuration des agglomérations d'assainissement ou dispositifs d'assainissement non collectif
- **Rubrique 2.1.2.0** : Déversoirs d'orage situés sur un système de collecte des eaux usées destiné à collecter un flux polluant journalier
- **Rubrique 2.1.5.0** : Rejet des eaux pluviales dans les eaux douces superficielles ou sur le sol ou dans le sous-sol
- **Rubrique 3.1.1.0** : Installations, ouvrages, remblais et épis, dans le lit mineur d'un cours d'eau
- **Rubrique 3.1.2.0** : Installations, ouvrages, travaux ou activités conduisant à modifier le profil en long ou le profil en travers du lit mineur
- **Rubrique 3.1.3.0** : Installations ou ouvrages ayant un impact sensible sur la luminosité nécessaire au maintien de la vie et de la circulation aquatique dans un cours d'eau
- **Rubrique 3.1.4.0** : Consolidation ou protection des berges, à l'exclusion des canaux artificiels, par des techniques autres que végétale
- **Rubrique 3.1.5.0** : Installations, ouvrages, travaux ou activités, dans le lit mineur d'un cours d'eau
- **Rubrique 3.2.2.0** : Installations, ouvrages, remblais dans le lit majeur d'un cours d'eau
- **Rubrique 3.3.1.0** Assèchement, mise en eau, imperméabilisation, remblais de zones humides ou de marais

Étude hydraulique

- Calcul de bassin versant, débits de ruissellements ...
- Dimensionnement de réseaux / ouvrages
- Montage de MNT et implantation des aménagements sur un modèle 3D / Calcul de cubatures
- Utilisation du logiciel HEC-RAS pour :
 - Modélisation de cours d'eau
 - Caractérisation de l'impact hydraulique d'aménagements / remblais sur le champ d'expansion des crues et préconisation de mesures de mises en oeuvre



DOMAINES DE COMPETENCES

EAUX ET EFFLUENTS

Aire de remplissage et de rinçage sécurisée (ARRS)

- **Étude de faisabilité :**
 - Caractérisation des utilisateurs / Étude comparative technico-économique pour le site d'implantation
 - Dimensionnement d'aires individuelles ou collectives
 - Présentation comparative technico-économique des systèmes et conception des plans de l'installation
 - Dossier de déclaration et d'autorisation
 - Mise en œuvre d'une convention
- **Dossier d'avant-projet :** validation technique et financière du programme (AVP, APS, APD)
- Mission de conseils et d'assistance en phase d'établissement du **cahier des charges**
- Assistance aux réunions de **concertation du public**
- Mission de **maîtrise d'œuvre** pour la phase de réalisation :
 - Dossier de consultation des entreprises (PRO, DCE, ACT)
 - Suivi des travaux (VISA, DET, OPC)
 - Assistance aux opérations de réception des travaux (AOR)
 - Assistance au démarrage d'exploitation

Gestion et traitement des effluents / Audit de l'eau

- Création de Z.A.(C.) et lotissement
- Activité industrielle
- Cave viticole
- Plates-forme de compostage / Déchèterie / Réhabilitation de carrière





DOMAINES DE COMPETENCES

DÉCHETS

De la phase d'esquisse préliminaire au démarrage d'exploitation, notre équipe vous accompagne à chaque étape de votre projet.

Compostage

- **Mission de conseils et d'assistance** sur le choix d'un site
- **Étude de faisabilité** : Consultation des documents d'urbanismes / Analyse des enjeux réglementaires et environnementaux / Définition des besoins et aide au choix de process.
- **Dossier d'avant-projet** : Validation technique et financière du programme (AVP, APD)
- **Réalisation des dossiers ICPE** : Autorisation / Enregistrement / Déclaration :
 - Étude d'impact
 - Étude de risques sanitaires incluant une modélisation de la dispersion de polluants
 - Étude de danger
 - Notice d'hygiène et sécurité
 - Ensemble des études techniques annexes : Étude de gestion de eaux pluviales / Campagne de prélèvements et étude odeurs / Mesure acoustique / Étude d'incidences Natura 2000
- **Permis de construire** : constitution des pièces graphiques et écrites
- **Mission de maîtrise d'œuvre** pour la phase de réalisation :
 - Dossier de consultation des entreprises (PRO, DCE, ACT)
 - Suivi des travaux (VISA, DET, OPC)
 - Assistance aux opérations de réception des travaux (AOR)
 - Assistance au démarrage d'exploitation de la plate-forme de compostage



DOMAINES DE COMPETENCES

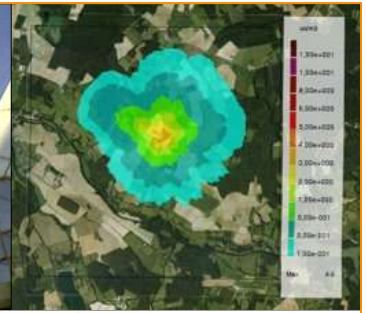
DÉCHETS

Déchèterie et quai de transfert

- **Mission de conseils et d'assistance** sur le choix d'un site
- **Étude de faisabilité** : Consultation des documents d'urbanismes / Analyse des enjeux réglementaires et environnementaux / Définition des besoins
- **Dossier d'avant-projet** : validation technique et financière du programme (AVP, APS, APD)
- **Réalisation des dossiers ICPE** : Autorisation / Enregistrement / Déclaration :
 - Étude d'impact
 - Étude de risques sanitaires incluant une modélisation de la dispersion de polluants
 - Ensemble des études techniques annexes : Étude de gestion de eaux pluviales / Mesure acoustique
 - Étude d'incidences Natura 2000
- Mission de conseil et d'assistance en phase d'établissement du **cahier des charges**
- **Permis de construire** : constitution des pièces graphiques et écrites
- **Mission de maîtrise d'œuvre** pour la phase de réalisation :
 - Dossier de consultation des entreprises (PRO, DCE, ACT)
 - Suivi des travaux (VISA, DET, OPC)
 - Assistance aux opérations de réception des travaux (AOR)
 - Assistance au démarrage d'exploitation de la plate-forme de compostage

Réhabilitation de décharges et de carrières

- **Diagnostic environnemental**
- Mission d'**assistance à maîtrise d'ouvrage** pour la réhabilitation de décharges et de carrières
- **Mission de maîtrise d'œuvre** complète pour des réhabilitation de décharges et de carrières jusqu'à la réception des travaux (AVP, PRO, DCE, ACT, VISA, DET, OPC, AOR)
- **Etude d'insertion paysagère** et d'aménagements spécifiques



DOMAINES DE COMPETENCES

AIR ET ODEURS

Prélèvement d'odeurs et analyse en laboratoire

Domaines d'application :

- **Vérification des garanties contractuelles** fixées dans le cadre de marchés constructeurs
- **Contrôle de performances** pour des systèmes de désodorisation
- **Contrôle de conformité réglementaire** - Arrêté du **22 avril 2008** pour les installations de compostages soumises à autorisation
- **Contrôle périodique** de plates-formes de compostage
- Quantification de polluants chimiques pour la réalisation d'**études de risques sanitaires (ERS)**
- **Diagnostic de plates-formes de compostage** : Fort de plus de 20 ans d'expertise dans le domaine du compostage (audit, conception, réalisation, exploitation...), la quantification des odeurs est pour nous un outil performant d'analyse et de détection de dysfonctionnements
- **Mesures d'intensité des odeurs et de ton hédonique**

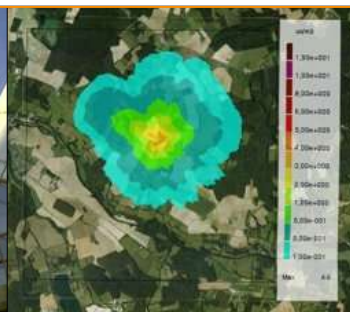
Méthodes de prélèvements et d'analyses :

- Les **prélèvements** et analyses sont réalisés conformément à la norme **NF EN 13725**
- Pour les **sources surfaciques**, l'utilisation du caisson poumon est combinée avec une chambre à flux conforme aux exigences de l'**USEPA**
- Les **mesures** d'odeurs sont réalisées par un **laboratoire partenaire accrédité COFRAC** selon la norme EN 13725.

Comité de riverains

Nous proposons des missions d'accompagnement dans la mise en œuvre, le suivi, et la coordination d'un comité de riverains ayant pour objectif de :

- Rétablir / favoriser les échanges entre l'exploitant et les riverains
- Impliquer les riverains dans le suivi des nuisances olfactives
- Mettre en œuvre un outil performant de suivi permettant de corréler les données théoriques obtenues par la modélisation et l'exposition réellement ressentie



DOMAINES DE COMPETENCES

AIR ET ODEURS

Étude de dispersion/rétrodispersion atmosphérique

Nous modélisons la dispersion atmosphérique de polluants et des odeurs via l'utilisation de **ARIA Impact v 1.8** logiciel basé sur un modèle de calcul gaussien dit de « seconde génération » qui intègre le modèle de calcul **AERMOD** développé et **recommandé par l'USEPA**.

Domaines d'application :

- **Étude de dispersion atmosphérique d'odeurs**
- **Étude de risques sanitaires (ERS)**

Domaines de compétences :

- **Compostage**
- **Méthanisation et centrale de cogénération**
- **Équarissage**
- Déchèterie et quai de transfert
- Activité viticole
- Fabrication de piscines
- Ensemble des activités relevant de la législation des **Installations Classées** (article L511-1 du Code de l'Environnement et article 3 du décret du 21 septembre 1977) et du cadre réglementaire des études d'impact (article L122-3 du Code de l'Environnement).